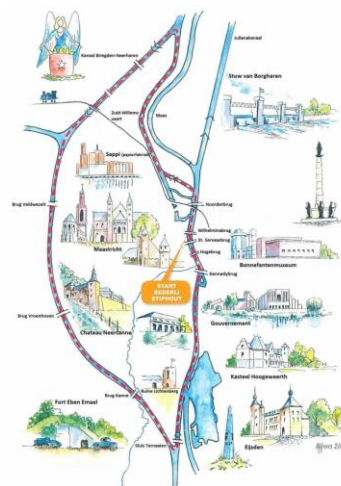




Sluizentocht vanuit Maastricht Woensdag 13 september 2017



Gezinsbond

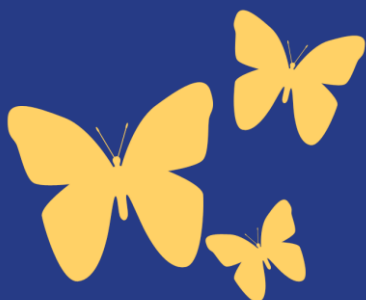
Grootouders-en Seniorenactie gewest Tongeren
Jong en hip...

Inschrijven door storting voor 01 juli
op

BE16 7775 9995 4574

Voor info: Raf Coun 0496/632041 of
raf.coun@telenet.be

**Prijzen: 35 euro p.p.
niet leden 45 euro p.p.**



Om 11.15 uur varen wij vanuit Maastricht de Maas stroomafwaarts om via de sluis van Bosscherveld op de Zuid-Willemsvaart te komen.

Wij volgen dit oude kanaal uit 1825 (het lijkt wel een wandelpad in het bos) om bij de sluis van Neerharen 9 meter omhoog geschut te worden en herhalen dat nog eens in de sluis van Lanaken.

Dan komen wij op het grote Albertkanaal en zien met bewondering hoe de kanaalgravers zich een weg hebben gebaan door heuvels en mergel. Aan beide zijden van het schip rijzen de wanden soms 60 meter hoog op uit het water.

In de sluis van Ternaaien worden wij weer 15 meter omlaag geschut om weer op de Maas te komen en zo langs de hellingen van de St. Pietersberg op Maastricht af te stevenen. Aankomst in Maastricht is rond 15.15 uur.

Bondsarrangement:

koffie met limburgse vlaai
een koude of warme lunchschotel

Koude lunchschotel: huzarensalade, 2 soorten ham, paté, salades en stokbrood.

Warme lunchschotel: kipspies met pindasaus en kroepoek, atjar, ananas en stokbrood.